



ІНСТРУКЦІЯ
MC&ZR

Emotions

для облицювання металевих і цирконієвих каркасів

Система керамічних мас EMOTIONS відповідає найвищим вимогам зубних техніків.

ПЕРЕВАГИ:

- Сучасна, натуральна, лейцитна маса з відмінними властивостями моделювання
- Точний підбір кольору і доступна ціна
- Простота в роботі і високі естетичні властивості
- Стандартна 16-ти кольорова система

EMOTIONS MC

Металокераміка для нанесення на каркаси з дорогоцінних і недорогоцінних металів

EMOTIONS LF

Керамічна маса для нанесення на прес каркаси і каркаси зі стоматологічних сплавів

EMOTIONS PRESS

Полевошпатна кераміка для створення каркасів методом пресування

EMOTIONS LIDS

Синтетична керамічна маса, адаптована для облицювання відпресованих каркасів з літій дісіліката

EMOTIONS ZR

Полевошпатна кераміка для нанесення на каркаси з оксиду циркона

EMOTIONS PRESS TO METAL

Полевошпатна кераміка для нанесення на каркаси зі стоматологічних сплавів методом пресування

EMOTIONS PRESS TO ZIRCON

Полевошпатна кераміка для нанесення на каркаси із оксиду циркону методом пресування

EMOTIONS MC

Керамічна маса Emotions MC може бути нанесена на стоматологічні сплави з діапазоном КТР від 13,8 до 14,9.

Фізичні властивості

Властивості	Міра	Значення	Норма
Випал дентину	°C	905	
КТР (25-500°C)	$10^{-6} \times K^{-1}$	13,2±0,3	
Температура склоперехода	°C	575	
Розчинність	µм/см ²	25	max.100
Щільність	г/см ³	2,50	
Твердість на вигин	МПа	90	min.50
Розмір зерна	D 90%	60	

ВАЖЛИВО! Залежно від значення КТР сплаву слід змінювати параметр (Швидкість охолодження) програми випалу маси, керуючись наступним принципом:

КТР-13,8÷14,1	КТР-14,1÷14,4	КТР-14,5÷14,9
Завжди швидке охолодження 0 хвилин	Залежно від кількості випалюваних одиниць і їх обсягу від 0-2 хвилин	Повільне охолодження від 5 хвилин

EMOTIONS NE BONDER

Для зручності наших клієнтів ми пропонуємо два варіанти NE Bonder - у вигляді пасти і порошку. Порошковий NE Bonder необхідно розводити рідиною для опака EMOTIONS OPAQUE LIQUID або EMOTIONS STAINS / GLAZE LIQUID.



Використання EMOTIONS NE BONDER не обов'язково, але є рекомендованим для поліпшення адгезивних властивостей маси. Застосування NE Bonder вирівнює КТР сплаву і покращує колір каркаса перед нанесенням першого опакового шару.



Перед нанесенням першого шару NE Bonder або опака необхідно підготувати каркас. Обробіть металевий каркас оксидом алюмінію 125-250 мкм під тиском 3-4 Бар, після чого необхідно очистити каркас за допомогою пароструя. Пам'ятайте! Після очищення торкатися до каркасу руками не можна!



Нанесіть NE Bonder пензликом рівномірно по всій поверхні. Не розбавляйте бонд і не наносьте занадто товстий шар, щоб уникнути появи тріщин. Після випалу бонд має жовтий матовий колір. Колір може трохи відрізнитися в залежності від сплаву, який використовується.

Таблиця випалу EMOTIONS NE BONDER

	Температура сушки ° С	Час сушки, хв	Вакуум	Швидкість нагріву ° С / хв	Кінцева температура ° С	Час витримки, хв
NE Bonder	460	7	+	80	980	2

EMOTIONS MC OPAQUE

Ми пропонуємо два варіанти опаку у вигляді пасти і порошку. Порошковий opak необхідно розводити рідиною для опаку EMOTIONS OPAQUE LIQUID. Чи не розбавляйте opak водою. Припустимо невеликий додаток EMOTIONS STAINS / GLAZE LIQUID.



Нанесіть трохи зволеним пензликот тонкий, рівномірний шар опаку. Каркас повинен бути повністю покритий масою. Уникайте потрапляння маси всередину коронки. Не використовуйте для замішування опаку металеві інструменти, використовуйте скляний, агатовий або цирконієвий інструмент.



Якщо ви використовуєте пензлик, не допускайте попадання бульбашок повітря в масу. Каркас повинен бути чистий і абсолютно сухий. Маса на поверхні повинна бути розподілена рівномірним шаром так, щоб після випалу не просвічував метал.

Таблиця випалу EMOTIONS MC OPAQUE - Порошок

	Температура сушки ° С	Час сушки, хв	Вакуум	Швидкість нагріву ° С / хв	Кінцева температура ° С	Час витримки, хв
MC Pwd Opaque - I	500	5	+	85	945	1
MC Pwd Opaque - II	500	5	+	85	935	1

Таблиця випалу EMOTIONS MC OPAQUE - Паста

MC Paste Opaque - I	500	7	+	80	945	1
MC Paste Opaque - II	500	7	+	80	935	1

EMOTIONS MC SHOULDER - плечова маса

Плечова маса Emotions має високу флюоресценцію і твердість. Використовуючи техніку керамічного плеча, ви створюєте природний перехід від кукси зуба до ясен. Плечову масу необхідно розводити рідиною EMOTIONS SHOULDER LIQUID.



Ізолюйте гіпсову модель за допомогою будь-якого ізолятора гіпс / кераміка.

Використовуйте шпатель з циркону або пластмаси.

Наноситься маса великими мазками в пришийковій ділянці у вигляді краплі. Масу треба трохи ущільнити.



Уникайте занадто рідкої консистенції.

Після випалу приміряйте роботу дуже обережно, без тиску.

При необхідності коригується і пришліфовується алмазним інструментом.

Таблиця випалу EMOTIONS MC SHOULDER

EMOTIONS MC SHOULDER	Температура сушки °С	Час сушки хв	Вакуум	Швидкість нагріву °С / хв	Кінцева температура °С	Час витримки хв
	500	5	+	75	925	1

EMOTIONS MC OPAQUE-DENTINE н EMOTIONS MC DENTINE

OPAQUE-DENTINE маскує пришеечну частину коронки. Застосовується в апроксимальних і цервікальних ділянках, а також для імітації кольорових плям.

DENTINE - основна маса для відновлення анатомічної форми і створення базового кольору.

Opaque-Dentine і Dentine маси необхідно розводити рідиною EMOTIONS MODELLING LIQUID.



Після нанесення OPAQUE-DENTINE відновлюємо повну, збільшену анатомічну форму за допомогою DENTINE маси.

При необхідності додаткового місця виробляємо сепарацію і редукування дентину під емалієвіє шари.

Уникайте надмірного висушування маси!

Залежно від індивідуальних особливостей і для збільшення прозорості реставрації між дентиновим і наступним емалєвим шаром застосовуємо прозору масу, наприклад Emotions MC Transpa Clear як дентин-емалєєвого переходу.



Таблиця випалу EMOTIONS MC DENTINE

EMOTIONS MC	Температура сушки °C	Час сушки хв	Вакуум	Швидкість нагріву °C/хв	Кінцева температура °C	Час витримки хв
DENTINE - I	500	6	+	60	905	1
DENTINE - II	500	5	+	60	895	1

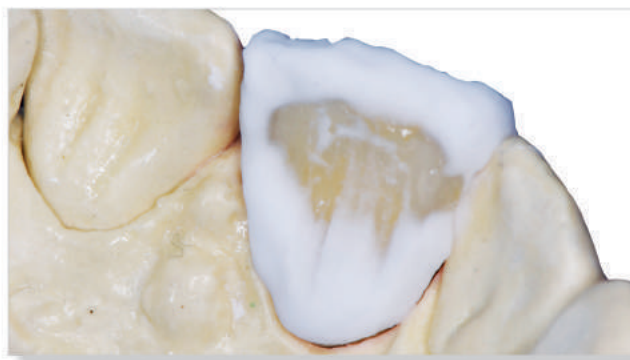
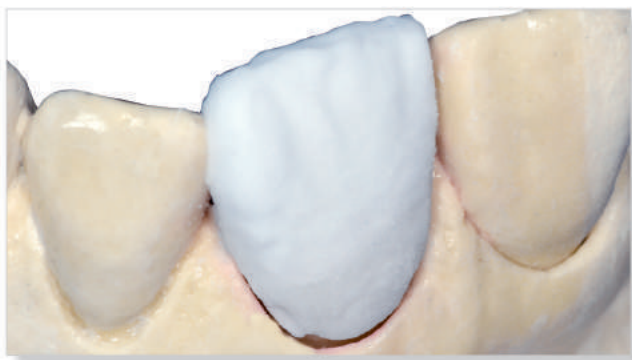
Кількість одиниць і масивність конструкції, а також наявність великої кількості металу впливає на кінцеву температуру випалу і швидкість набору температури. Швидкість набору може знижуватися до 45 град хв і це більш ефективно, ніж збільшувати витримку при максимальній температурі.



Після першого випалу відкоригувати роботу з допомогою алмазного інструмента і провести міжзубну сепарацію.

Необхідно проводити очищення реставрації за допомогою пароструя перед наступним нанесенням маси.

Закінчити відновлення анатомічної форми необхідно за допомогою Emotions Enamel.



Проводимо випал маси за програмою випалу 2-го дентину.



Для більшої індивідуалізації ми пропонуємо використовувати:

- Опалові маси - Opal E1 і Opal E2
- Ефект маси для ріжучого краю - Effect Transpa
- Напівпрозорі маси для модифікації в пришийковій частини - Neck Transpa
- Модифікатори дентину - Dentine Modifier (DM)
- Фарби для внутрішнього і зовнішнього застосування

EMOTIONS STAINS

Барвники Emotions Stains мають високий ступінь прозорості і флюоресценції. Наші фарби абсолютно універсальні і можуть застосовуватися як всередині шару, так і для зовнішнього підфарбовування (імітація плям емалі, пришейкових затемнень і фарбування фисур). Наші барвники можна застосовувати з різними типами маси Emotions (Emotions MC, Emotions Zr, Emotions LF, Emotions Press). Порошковий барвник необхідно замішувати з рідиною Emotions Stains / Glaze Liquid. Замішуйте фарбу не менше, ніж за 2 години до її застосування.

EMOTIONS MC GLAZE

Глазуровий порошок Emotions MC Glaze розмішайте з Emotions Stains / Glaze Liquid. Консистенція пасти не повинна бути занадто рідкою. Отриману пасту наносите тонким шаром (ніби втираючи пасту в роботу).



Таблиця випалу EMOTIONS MC GLAZE

EMOTIONS MC GLAZE	Температура сушки °C	Час сушки хв	Вакуум	Швидкість нагріву °C/хв	Кінцева температура °C	Час витримки хв
	500	2	+	45	880	1

Температура глазурування залежить від ступеня підготовленості поверхні і орієнтовно становить 860-890 °C. Якщо після закінчення роботи виникла необхідність коригування контактних пунктів, опори проміжків, плеча і т.д., використовуйте EMOTIONS MC CORRECTION POWDER (CORR).

Таблиця випалу EMOTIONS MC CORRECTION

EMOTIONS MC CORR.	Температура сушки °C	Час сушки хв	Вакуум	Швидкість нагріву °C/хв	Кінцева температура °C	Час витримки хв
	500	2	+	45	800	1

СТАРТОВИЙ НАБІР EMOTIONS MC A2 і A3

Склад:

Paste Opaque, 3g
Dentine, 10g
Opaque Dentine, 10g
Enamel, 10g
Transpa Clear, 10g
Modelling Liquid, 20ml



Зателефонуйте нам за тел. : (0482) 36 26 79.
Дізнайтеся як отримати дисконтну карту!

Акційна ціна 60 €

Прайс-лист

Роздрібні ціни	Керамічна маса Emotions MC / LF	Керамічна маса Emotions Zr
Dentine, 20g	18.00 €	22.00 €
NE Bonder paste, 4g	22.00 €	-
NE Bonder PWD, 10g	35.00 €	-
Opaque PWD, 20g /Paste, 3g	20.00 €	-
Opaque Dentine, 20g	18.00 €	-
Enamel, 20g	18.00 €	22.00 €
Bleach Dentine, 20g	20.00 €	22.00 €
Effect mass, 20g	20.00 €	22.00 €
Transpa mass, 20g	20.00 €	22.00 €
Opal mass, 20g	20.00 €	22.00 €
Modifier mass, 20g	20.00 €	22.00 €
Gingiva, 20g	20.00 €	22.00 €
Glaze paste, 5g	22.00 €	30.00 €
Stains, 5g	20.00 €	20.00 €
Shoulder mass, 10g	12.00 €	15.00 €
Modelling liquid, 100 ml	20.00 €	25.00 €
Opaque liquid, 100 ml	20.00 €	-
Shoulder liquid, 20 ml	10.00 €	10.00 €
Stains /Glaze liquid, 20 ml	10.00 €	10.00 €
Starter set with stain	90.00 €	-
Starter set without stain	70.00 €	-
Ideal standard set	900.00 €	-
Press Pellet, 1 piece	10.00 €	-

* Усі ціни зазначені в € в рекламній меті. Розрахунок в грн. по курсу МБВБ України.

EMOTIONS Zr

Керамічну масу Emotions Zr можливо наносити на будь-які каркаси з оксиду циркону. Перед початком роботи необхідно провести регенеруючий (відновний) випал.

Таблиця випалу каркаса

	Температура сушки °С	Час сушки хв	Вакуум	Швидкість нагріву °С/хв	Кінцева температура °С	Час витримки хв	Швидкість охолодження °С/хв
ZrO ₂	400	20	-	65	1050	10	25*

* - Швидкість охолодження 25 °С/хв необхідна на ділянці охолодження від 1050 до 750 °С.



Після виконаних корекцій переконайтеся, що каркас має необхідну мінімальну товщину.

Після того як каркас обпалений, проводити будь-які сепарації алмазним диском **не рекомендується**. Це може викликати утворення тріщин і відколів реставрації.

Перед початком роботи необхідно почистити каркас за допомогою пароструя.

EMOTIONS ZIRCON LINER

Першим кроком є створення з'єднувального шару каркаса.

Цей шар необхідний для запобігання зсуву кераміки з гладкої поверхні каркаса з оксиду цирконію, появи відколів і тріщин. Шорстка поверхня з'єднувального шару забезпечує кращу адгезію кераміки з каркасом.

Ми пропонуємо два варіанти створення з'єднувального шару:

1-й варіант

Нанесення прозорого з'єднувального шару:

- У випадку, якщо виготовляється напівпрозора реставрація з використанням природного кольори кукси зуба.
 - Зазвичай наноситься на напівпрозорий каркас з оксиду цирконію.
- Наприклад: повноанатомічна реставрація з мінімальною (інвазивної) обробкою зуба.

2-й варіант

Нанесення непрозорого (опакового) з'єднувального шару (далі Liner):

- У випадку, якщо природний колір кукси зуба не використовується.
 - Зазвичай наноситься на напівпрозорий або опаковий каркас з оксиду цирконію.
- Наприклад: реставрації на імплантатах.

У першому випадку для створення прозорого з'єднувального шару необхідно, в залежності від реставрації, використовувати Дентин маси (Emotions Zr Dentine) або маси ріжучого краю (Emotions Zr Enamel) з рідиною Emotions Zr Modelling Liquid змішаною з рідиною Emotions Glaze Liquid. Наноситься тонко в рідкій фазі на всю поверхню каркаса.

Таблиця випалу EMOTIONS Zr (прозорого з'єднувального шару)

	Температура сушки °C	Час сушки хв	Вакуум	Швидкість нагріву °C/хв	Кінцева температура °C	Час витримки хв
ZrO ₂	450	6	+	45	890	1

У другому випадку для створення непрозорого з'єднувального шару необхідно використовувати Emotions Zr Liner з рідиною Emotions Zr Modelling Liquid. Наноситься тонко на всю поверхню каркаса.

Таблиця випалу опаків EMOTIONS Zr LINER

	Температура сушки °C	Час сушки хв	Вакуум	Швидкість нагріву °C/хв	Кінцева температура °C	Час витримки хв
ZrO ₂ Liner	450	6	+	45	870	1



Таблиця відповідності мас

Vita Classic	A1	A2	A3	A3.5	A4	B1	B2	B3	B4	C1	C2	C3	C4	D2	D3	D4
Emotions Zr Liner	BL	1	2	3	3	BL	4	4	5	BL+2 (1:1)	2	3	3	6	6	6

EMOTIONS Zr SHOULDER

Плечова маса Emotions Zr Shoulder має високу флюоресценцію і твердість. Використовуючи техніку керамічного плеча ви створюєте природний перехід від кукси зуба до ясна. Плечову масу необхідно розводити рідиною EMOTIONS SHOULDER LIQUID.



Таблиця випалу EMOTIONS Zr SHOULDER

	Температура сушки °C	Час сушки хв	Вакуум	Швидкість нагріву °C/хв	Кінцева температура °C	Час витримки хв
ZrO ₂	450	4	+	45	860	1



Ізольуйте гіпсову модель за допомогою будь-якого ізолятора гіпс / кераміка.

Використовуйте шпатель з циркону або пластмаси.

Наноситься маса великими мазками в пришийковій ділянці у вигляді краплі. масу потрібно трохи ущільнити.



Уникайте занадто рідкої консистенції.

Після випалу приміряйте роботу дуже обережно, без тиску.

При необхідності коригувати і пришліфувати алмазним інструментом.

EMOTIONS Zr DENTINE

DENTINE - основна маса для відновлення анатомічної форми і створення базового кольори.

Dentine масу необхідно розводити рідиною EMOTIONS Zr MODELLING LIQUID.



Відновлюємо повну збільшену анатомічну форму за допомогою DENTINE маси.

При необхідності додаткового місця виробляємо сепарацію і редукування дентину під емалеві шари.

Уникайте надмірного висушування маси!

Залежно від індивідуальних особливостей і для збільшення прозорості реставрації між дентиновим і подальшим емалевим шаром, застосовуємо прозору масу, наприклад Emotions Zr Transpa Clear як дентин-емалієвого переходу.



Таблиця випалу EMOTIONS Zr DENTINE

EMOTIONS Zr	Час сушки хв	Время сушки, мин.	Вакуум	Швидкість нагріву °C/хв	Кінцева температура °C	Час витримки хв
DENTINE - I	450	6	+	45	810	1
DENTINE - II	450	6	+	45	800	1



Масивні конструкції з циркону вимагають збільшення кінцевої температури випалу і зменшення швидкості набору температури через його низьку теплопровідність. Після першого випалу необхідно відкоригувати роботу за допомогою алмазного інструменту і провести міжзубну сепарацію.



Не забувайте проводити очистку реставрації за допомогою пароструя перед наступним нанесенням маси.

Закінчити відновлення анатомічної форми необхідно за допомогою Emotions Zr Enamel.



Проводимо обпалення маси за програмою обпалення 2-го дентина.



Для більшої індивідуалізації ми пропонуємо використовувати:

- Опалові маси - Zr Opal E1 і Opal E2
- Ефект маси для ріжучого краю - Zr Effect Transpa
- Напівпрозорі маси для модифікації в пришийковій частини - Zr Neck Transpa
- Модифікатори дентину - Zr Dentine Modifier (DM)
- Фарби для внутрішнього і зовнішнього застосування.

EMOTIONS STAINS

Барвники Emotions Stains мають високу ступінь прозорості і флюоресценції. Наші фарби абсолютно універсальні і можуть застосовуватися як всередині шару, так і для зовнішнього підфарбовування (імітація плям емалі, прішейкових затемнень і фарбування фиссур). Наші барвники можна застосовувати з різними типами маси Emotions (Emotions MC, Emotions Zr, Emotions LF, Emotions press). Порошковий барвник необхідно замішувати з рідиною Emotions Stains / Glaze Liquid. Замішуйте фарбу не менше, ніж за 2 години до її застосування.

EMOTIONS Zr GLAZE

Глазуровочна паста Emotions Zr Glaze. Глазур наносите тонким шаром (як би втираючи пасту в роботу).



Таблиця випалу EMOTIONS Zr GLAZE

EMOTIONS Zr GLAZE	Температура сушки °C	Час сушки хв	Вакуум	Швидкість нагріву °C/хв	Кінцева температура °C	Час витримки хв
	480	2	+	45	820	1

Якщо після закінчення роботи виникла необхідність коригування контактних пунктів, опори проміжків, плеча і т.д., використовуйте EMOTIONS Zr CORRECTION (CORR).

Таблиця випалу EMOTIONS Zr CORRECTIONS

EMOTIONS Zr CORR.	Температура сушки °C	Час сушки хв	Вакуум	Швидкість нагріву °C/хв	Кінцева температура °C	Час витримки хв
	450	4	+	45	780	1

Фізичні властивості Emotions Zr

Властивості	Міра	Значення	Норма
Випал Дентину	°C	810	
КТР (25-500°C)	10 ⁻⁶ хК ⁻¹	9,5±0,3	
Температура склоперехода	°C	550	
Розчинність	µм/см ²	16	макс.100
Щільність	г/см ³	2,43	
Твердість на вигин	МПа	90	мін.50
Розмір зерна	D 90%	60	

Таблиця відповідності всіх типів мас

Vita Shade	A1	A2	A3	A3.5	A4	B1	B2	B3	B4	C1	C2	C3	C4	D2	D3	D4
Dentine	A1	A2	A3	A3.5	A4	B1	B2	B3	B4	C1	C2	C3	C4	D2	D3	D4
Enamel	E2	E2	E3	E3	E4	E1	E3	E3	E3	E4	E3	E3	E4	E4	E3	E3

EMOTIONS STAINS – універсальний барвник





Дентини



Опак-дентини



Бліч-дентини

Стандарт емалі

Інтенсив емалі



Прозорі маси

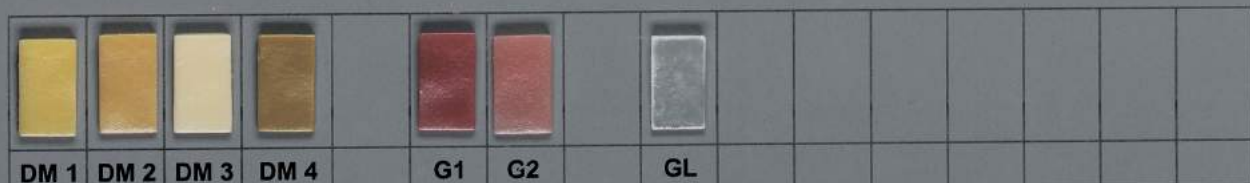
Опалові маси

Ефект маси ріжучого краю



Плечові маси

Цервікальні ефект маси



Модифікатори дентину

Гінгіва

Глазур

Продукція та виробництво
zareestrovani v MO3 Ukraini.
Sirovina vidpovidaє
ISO 9001 ta ISO 13485
EN 93/42 EEC i CE



Мікротех Дентал
65029 м. Одеса
вул. Пішонівська, 26/1
тел.: 048 7955479
emotions.ua